



## SMART Sync

„SMART Sync in die Hände von Lehrern zu geben, bedeutet, eine Umgebung für sie schaffen, in der sie ihre Arbeit richtig gut erledigen können.“

**David Whyley**, Schuldirektor und E-Learning Consultant für die britische Stadt Wolverhampton

Die SMART Sync-Klassenraum-Managementsoftware hilft Schülern sich ganz auf das Lernen zu konzentrieren. Sie erleichtert Ihnen das Lehren, Kontrollieren und die Zusammenarbeit mit Lernenden und ermöglicht zugleich einen reibungslosen Übergang zwischen Einzelarbeit, Gruppenarbeit sowie fragend-entwickelnden Verfahren mit der ganzen Klasse.

### Behalten Sie Schüleraktivitäten im Auge

Sehen Sie auf Ihrem Computer-Desktop die Computerbildschirme der Schüler entweder im Vollbild oder als Miniaturansichten, die sich der Tischanordnung entsprechend sortieren lassen. Sie können ferner die Programme aufgelistet sehen, die die Schüler nutzen, wodurch sich das Kontrollieren der Arbeit noch einfacher gestaltet.

### Sorgen Sie dafür, dass die Schüler auf das Lernen konzentriert bleiben

Mit SMART Sync können Sie den Zugang zum Internet oder zu speziellen Webseiten kontrollieren. Sie können die Nutzung bestimmter Anwendungen durch die Schüler, etwa Spiele, Instant Messaging oder andere Computerprogramme, auch beschränken. Und wenn Sie sofort die Aufmerksamkeit aller Schüler nach vorne lenken möchten, können Sie alle Computerbildschirme mit einer individuell verfassten Nachricht sperren.

### Geben Sie Schülern direkte Unterstützung

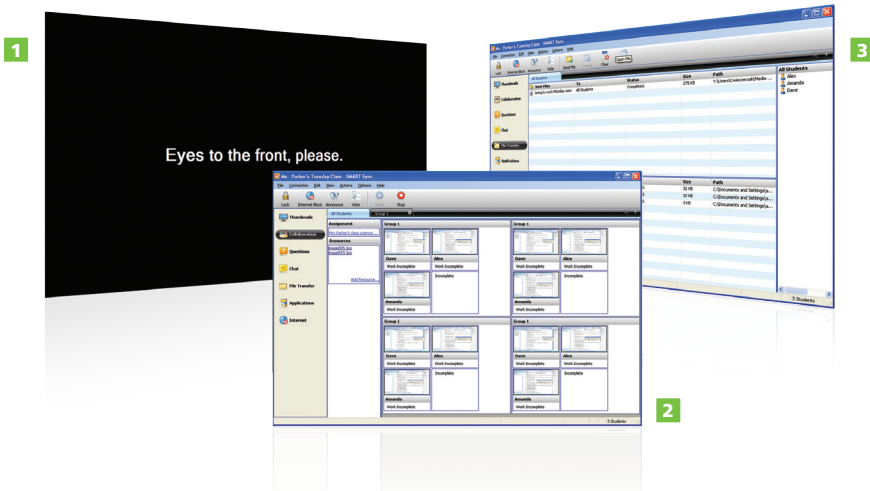
Mit SMART Sync können die Schüler Ihnen über einen privaten Kanal Fragen zusenden und Sie können antworten, ohne dabei die ganze Klasse stören zu müssen. Sie können auch die Steuerung über den Computer eines Schülers übernehmen und ihn dann durch eine Aufgabe oder ein Problem „fernlenken“.

### Übertragen Sie an mehrere Bildschirme gleichzeitig

Nutzen Sie Ihren Desktop oder den Desktop eines Schülers gemeinsam mit allen anderen im Raum. Mit SMART Sync können Sie ein Konzept vorstellen, eine Webseite betrachten oder ein Video wiedergeben, das alle Schüler auf ihren Computerbildschirmen sehen können. Sie können auch automatisch eine Webseite oder ein Programm auf jedem Computer im Klassenraum öffnen.

### Erleichtern Sie die Zusammenarbeit der Schüler

Für die Gruppenarbeit während der Erarbeitungs-, Übungs- oder Anwendungsphase können Sie Schüler mit SMART Sync beliebig in kleine Gruppen unterteilen. Nach der separaten Arbeit an einer Aufgabe können die Schüler ihre Bildschirme für andere freigeben, um so gemeinsam zu einem Konsens zu kommen. Abschließend kann Ihnen die Gruppe die Arbeitsergebnisse digital zukommen lassen.



- 1 Sperren Sie Computer, um die Aufmerksamkeit der Schüler auf sich zu lenken
- 2 Teilen Sie die Schüler in kleine Gruppen ein, so dass sie zusammenarbeiten können
- 3 Einfache Dateübermittlung zwischen Lehrern und Schülern

## Wichtige Features

### Kontrollieren

- **Alle Bildschirme sehen** – Beobachten Sie die Bildschirme aller Schüler von Ihrem Schreibtisch aus
- **Auf Miniaturansicht zugreifen** – Fassen Sie die Miniaturansichten der Schüler-Desktops zusammen, verändern Sie sie in der Größe und ordnen Sie sie nach Belieben an

### Aufmerksamkeit lenken

- **Computer sperren** – Sperren Sie den Computer eines Schülers, ausgewählter Computergruppen oder die Computer im gesamten Klassenraum
- **Internetzugang kontrollieren** – Sperren Sie den Internetzugang oder lassen Sie nur das Betrachten ausgewählter Webseiten zu
- **Anwendungen blockieren** – Halten Sie einen oder mehrere Schüler vom Zugriff auf Anwendungen, z.B. Spiele, Instant Messaging oder andere Programme, ab

### Hilfestellung

- **Fragen der Schüler beantworten** – Chatten Sie mit den Schülern und beantworten Sie deren Fragen direkt
- **Computer steuern** – Übernehmen Sie die Fernsteuerung von Computern, so dass Ihre Schüler durch bestimmte Aufgaben führen können

### Zusammenarbeit

- **Schüler einteilen** – Fassen Sie die Schüler beliebig in Gruppen zusammen und lassen Sie sie an ihren eigenen Computern an einer Aufgabe arbeiten
- **Einen Gruppen-Chat einrichten** – Richten Sie eine kontrollierte Chat-Umgebung für Gruppen oder die ganze Klasse ein

### Gemeinsame Nutzung

- **Bildschirme übertragen** – Führen Sie ein Konzept vor, indem Sie Ihren Bildschirm oder den Bildschirm eines Schülers für den Rest der Klasse freischalten
- **Fernstarten** – Öffnen und schließen Sie Webseiten oder Anwendungen auf den Desktops aller Schüler
- **Dateien übertragen** – Senden Sie Dokumente an Schüler oder sammeln Sie Aufgaben ein, ohne dazu Ihren Computer verlassen zu müssen

### Verwalten

- **Computer verwalten** – Fahren Sie alle Computer gleichzeitig mit einem einzigen Mausklick herunter oder führen Sie eine gemeinsame Abmeldung oder einen Neustart durch
- **Drahtlose Kommunikation** – Führen Sie die Software in einem drahtlosen Netzwerk aus
- **Mit mobilen Geräten verbinden** – Fügen Sie Ihrem Klassennetzwerk weitere Geräte wie Laptops und Tablet PCs hinzu

- **Installation einfach gemacht** – Installieren Sie SMART Sync mithilfe einer .msi-Datei automatisch auf allen Schülercomputern
- **Einfache Verwaltung** – Erstellen Sie SMART-Schuldateien (.school) mit Informationen über Schüler, Lehrer, Klassen und Computerlabore an Ihrer Schule. Mit einer SMART-Schuldatei können Lehrer stets rechtzeitig eine Verbindung zum richtigen Schüler herstellen und vordefinierte Anwendungs- und Internetsperregeln aktivieren.

### Systemvoraussetzungen Lehrer-PC

Pentium® III Prozessor mit 600 MHz oder vergleichbar • 256 MB RAM • Betriebssystem Windows® 2000, Windows XP oder Windows Vista® • 100 MB freier Festplattenspeicher • Display mit einer Auflösung von min. 800 x 600 mit einer Farbqualität ab 16 Bit • DirectX® 7.0a-Schnittstelle • Internet-Browser Internet Explorer® ab Version 5.0 • 10 Mbps TCP/IP-Netzwerkkarte

### Schüler-PC

Pentium III Prozessor mit 500 MHz oder vergleichbar • 128 MB RAM • Betriebssystem Windows 2000, Windows XP oder Windows Vista • 55 MB freier Festplattenspeicher • Display mit einer Auflösung von min. 600 x 480 mit einer Farbqualität ab 16 Bit • DirectX 7.0a-Schnittstelle • Internet-Browser Internet Explorer ab Version 5.0 • 10 Mbps TCP/IP-Netzwerkkarte

## Certified Reseller:



IKE Institut für Kommunikation und Entwicklung  
 Dr. Reiner Offick  
 Buschheckenweg 19 • 24229 Schwedeneck  
 Tel.: 04308 182518 • Fax: 04308 182519  
 info@ike.de • www.ike.de

## SMART Technologies

Gebührenfrei 1-866-518-6791 (Kanada/U.S.)

oder +1.403.228.5940

[smarttech.com](http://smarttech.com)